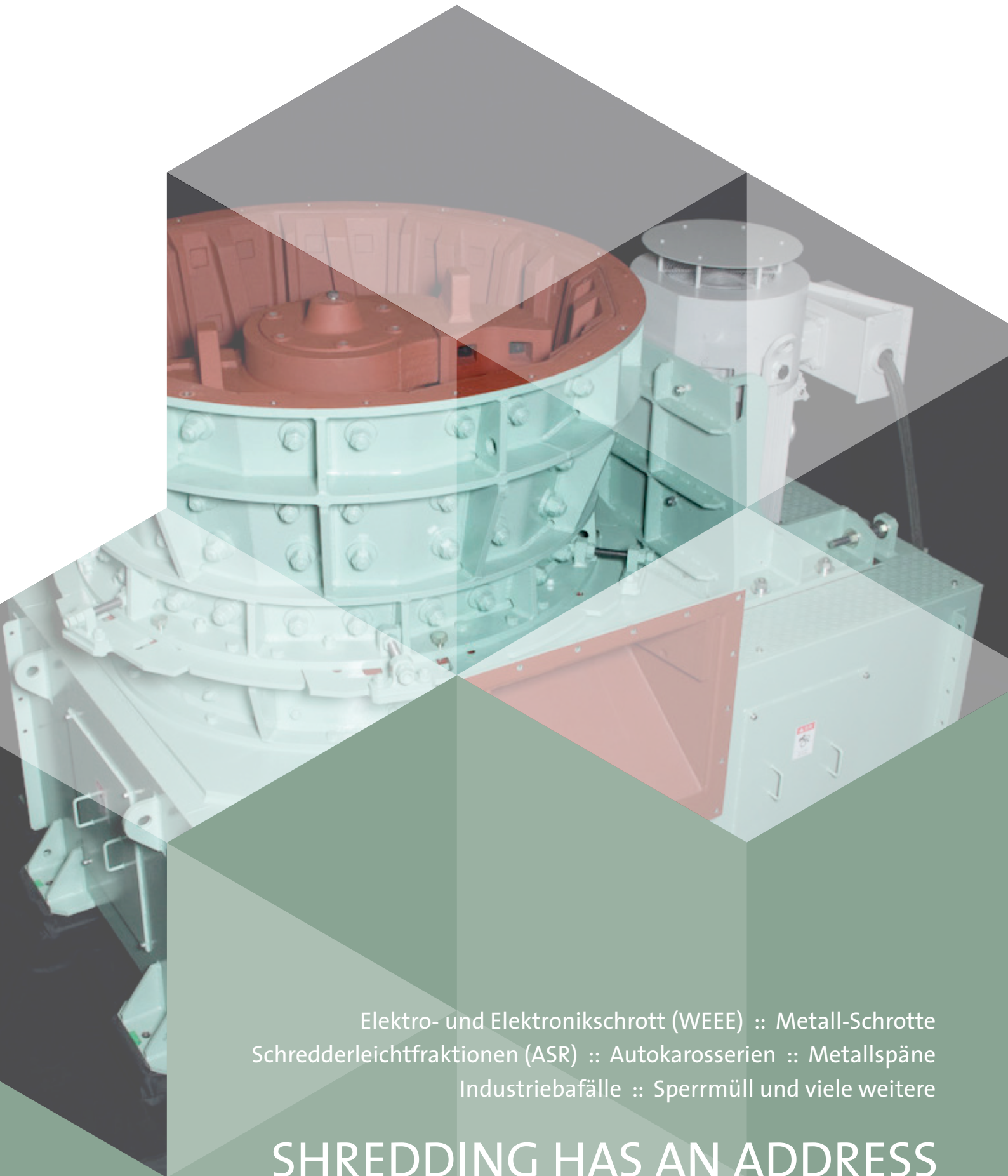


[DE]



Elektro- und Elektronikschrott (WEEE) :: Metall-Schrotte
Schredderleichtfraktionen (ASR) :: Autokarosserien :: Metallspäne
Industrieabfälle :: Sperrmüll und viele weitere

SHREDDING HAS AN ADDRESS

KUBOTA VERTIKAL SCHREDDER



Gleichförmiges zerkleinern steigert den Materialwert
Der KUBOTA Vertikalshredder ist eine einzigartige Zerkleinerungsmaschine, welche eine Vielzahl von unterschiedlichen Abfällen und Schrotten zerkleinern kann. Durch die kontinuierliche Einwirkung von Stoss-, Scher- und Reibungskräften entstehen gleichförmig zerkleinerte Produkte.

Gebündelte Schredderkraft

Das Material wird in zwei Schritten zerkleinert.

Durch massive, mit hoher kinetischer Energie rotierende Brecherwerkzeuge, wird es zunächst vor- und anschliessend durch Mahlsterne nachzerkleinert. Durch diesen Vorgang können fast alle Materialien zerkleinert werden.

Einstellbare Outputkorngrösse

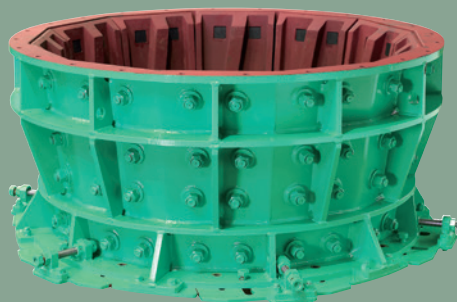
Da das Material mehrere Zerkleinerungsstufen durchläuft, wird eine gleichförmige Korngrösse erreicht, welche mittels Einstellringe definiert wird.

Typ	Durchsatzleistung (t/h)	Antriebsleistung (Kw)	Rotordrehzahl (min-1)	Anzahl Mahlsterne	Dimension (W x D x H) (mm)	Gewicht (Tonnen)
KE-30	0.5 – 2	22 – 37	440	8	1 900 x 1 040 x 1 088	3
KE-100	1 – 3	75 – 110	415	12	2 600 x 1 400 x 1 708	8
KE-200	2 – 6	110 – 150	415	24	3 050 x 1 570 x 2 130	15
KE-400	3 – 10	132 – 280	390	32	3 307 x 1 932 x 2 425	20
KE-400 twin	5 – 12	(132 – 190) x2	390	32	4 682 x 1 932 x 2 425	21
KE-600	6 – 16	190 – 300	300	40	4 372 x 2 292 x 2 799	30
KE-600 twin	10 – 25	(190 – 300) x2	300	40	5 852 x 2 292 x 2 799	34
KE-1000 twin	15 – 40	(250 – 400) x2	260	48	7 112 x 2 744 x 3 231	60
KE-1500 twin	25 – 50	(400 – 560) x2	230	48	7 618 x 2 924 x 3 604	73

Maschinenaufbau

Stator und Statorwerkzeuge

Der Stator vom KUBOTA Vertikalshredder ist aus soliden verschweissten Stahlplatten gefertigt und hält extremen Belastungen stand. Massive Gusswerkzeuge sind am Stator verschraubt.



Einstellringe

Mittels Einstellringen wird die Output-Korngrösse eingestellt und die Verweilzeit vom Material in der Maschine beeinflusst.

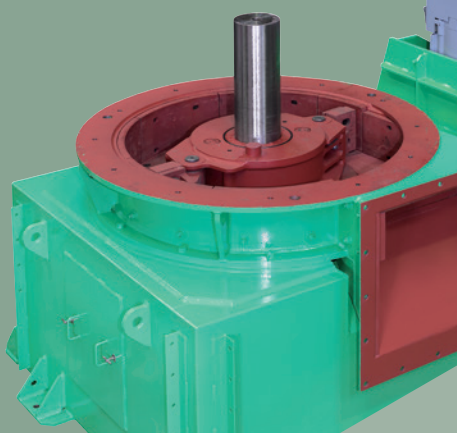
Brecherwerkzeuge

Sperrige Materialien werden im oberen Bereich vom Rotor grob vorzerkleinert.



Mahlsterne

Die frei drehenden Mahlsterne zerkleinern das Material weiter: Das Material wird dabei aufgeschlossen, und Metalle verkugelt.



Auswerfer

Das zerkleinerte Material, das durch die Einstellplatten gefallen ist, wird durch die Zentrifugalkraft über die Auswerfer ausgetragen.

swissRTec AG
Reutistrasse 17a
CH-8280 Kreuzlingen
Schweiz

Tel: + 41 71 686 80 40
Fax: +41 71 686 80 41

info@swissRTec.ch
www.swissRTec.ch